

$\pm 0,000 = 305,840$ m.n.m B.p.v.

PROJEKT: Obnova staré radnice ZN: ZAR
Masarykovo náměstí 41/1
Zábřeh na Moravě

STAVEBNÍK: Městský úřad Zábřeh
Masarykovo náměstí 510/6
789 01 Zábřeh
zast.: RNDr. Mgr. František John, Ph.D. – starosta

ARCHITEKT: Rusina Frei, s.r.o.
Blanická 845/9
120 00 Praha 2 – Vinohrady
www.rusinafrei.cz, info@rusinafrei.cz / 607 715 885

PROJEKTANT: ATEPRO s.r.o.
Projektování ZTI
vodovodů, kanalizací
a plynovodů

STUPEŇ: DPS

ČÁST: D.1.4.1 Kanalizace splašková a dešťová

VÝKRES:

MĚŘITKO: – FORMÁT:

DATUM: 03/2023 KRESLIL: Ing. Alena Pistová

REVIZE: OZNAČENÍ: D1.4.1

Neoprávněné rozšiřování či reprodukování tohoto materiálu nebo jeho části je zakázáno!

$\pm 0,000 = 305,840$ m.n.m B.p.v.

PROJEKT: Obnova staré radnice ZN: ZAR
Masarykovo náměstí 41/1
Zábřeh na Moravě

STAVEBNÍK: Městský úřad Zábřeh
Masarykovo náměstí 510/6
789 01 Zábřeh
zast.: RNDr. Mgr. František John, Ph.D. – starosta

ARCHITEKT: Rusina Frej, s.r.o.
Blanická 845/9
120 00 Praha 2 – Vinohrady
www.rusinafrei.cz, info@rusinafrei.cz / 607 715 885

PROJEKTANT: ATEPRO s.r.o.
Projektování ZTI
vodovodů, kanalizací
a plynovodů

STUPEŇ: DPS

ČÁST: D.1.4.1 Kanalizace splašková a dešťová

VÝKRES: Technická zpráva

MĚŘÍTKO: – FORMÁT: A4

DATUM: 03/2023 KRESLIL: Ing. Alena Pistová

REVIZE: OZNAČENÍ: D1.4.1.01

Neoprávněné rozšiřování či reprodukování tohoto materiálu nebo jeho části je zakázáno!

1. ÚVOD	2
2. KANALIZACE	2
2.1. SPLAŠKOVÁ KANALIZACE	2
2.1.1. KANALIZAČNÍ PŘÍPOJKA	2
2.1.2. DOMOVNÍ KANALIZACE	2
2.2. DEŠŤOVÁ KANALIZACE	3
3. ZÁVĚR ČÁSTI KANALIZACE	4
3.1. POUŽITÉ NORMY A SOUVISEJÍCÍ PŘEDPISY	4

1. ÚVOD

Tento projekt řeší vnitřní kanalizaci v rámci projektu obnova staré radnice v Zábřehu na Moravě.

Řešený objekt má 3 nadzemní podlaží a jedno podzemní podlaží. V suterénu je vyřešeno technické zázemí objektu, v přízemí a v patrech jsou umístěny prostory pro veřejnost. V 1.np je umístěno infocentrum, ve 2.np jsou navrženy přednáškové sály, ve 3.np kanceláře.

Podkladem pro vypracování projektu bylo architektonicko-stavební řešení objektu, situace sítí, zaměření stavebních parcel, zaměření stávajícího stavu objektu, projekt vodovodní a kanalizační přípojky.

2. KANALIZACE

2.1. Splašková kanalizace

2.1.1. Kanalizační přípojka

Kanalizační přípojka je navržena nová jednotná. Tento projekt neřeší kanalizační přípojku, ta je řešena v samostatné části D.2.2 - IO 01 - Přípojka kanalizace.

2.1.2. Domovní kanalizace

2.1.2.1 Ležaté svody

Ležatá splašková kanalizace bude vedena gravitačně v zemi a provedena z potrubí PP-KG ø110 - 200 ve spádu min. 2 %. Nové ležaté svody budou vyvedeny ven z objektu a napojeny do nové revizní šachty RŠ1 v prostoru náměstí.

Odpadní vody ze sklepa budou svedeny do podlahové jímky, pomocí ponorného čerpadla čerpány nad úroveň 1.np a napojeny na gravitační kanalizaci.

Před zakrytím kanalizace v zemi bude provedena zkouška těsnosti ležaté kanalizace. Při provádění kanalizace je nutné dodržet zákony platné v ČR a příslušné technické normy, zejména ČSN EN 12056, ČSN 75 6760, ČSN 73 6101, ČSN 73 6005 a související předpisy.

2.1.2.2 Svislé odpadní potrubí

Stoupací potrubí bude vedeno převážně v drážkách ve zdech či v podlaze, konečné trasy budou optimalizovány dle skutečných konstrukcí objektu. Bude provedeno z **tichého odpadního potrubí PP**, s hrdlovými spoji a opatřeno akustickou izolací. Odpady budou odvětrány nad střechu a osazeny větrací hlavicí. V přízemí před přechodem na ležaté potrubí budou na svislých odpadech osazeny čistící kusy.

2.1.2.3 Připojovací potrubí

Připojovací potrubí od jednotlivých zařizovacích předmětů bude vedeno ve stavební drážce, v podlaze, v přízdívce a bude napojeno na svislý odpad. Je nutno dodržet alespoň min. sklon

přípojovacího potrubí, který je 3%. Bude z trub z tenkostěnného kanalizačního PVC, o dimenzích 40 - 110, vedené v drážkách ve zdi, v instalačních předstěnách nebo v podlaze a zaplentováno.

2.1.2.4 Zařizovací předměty

Zařizovací předměty budou převážně keramické. Všechny zařizovací předměty budou vybaveny zápachovými uzávěrkami.

2.2. Dešťová kanalizace

Projekt řeší dešťovou kanalizaci v rámci obnovy staré radnice. Odtokové poměry zůstávající stávající.

Ze střechy bude dešťová voda sváděna vnějšími dešťovými svody. Na terénu budou osazeny lapače dešťových splavenin.

Ležaté potrubí dešťové kanalizace bude vedeno v zemi ve spádu min. 1% a provedeno z kanalizačního potrubí PP-KG ø 110-200.

Ležatým potrubím v zemi bude dešťová voda sváděna do podzemní akumulární nádrže o objemu 4 m³. Nádrž bude umístěna ve dvoře a bude sloužit pro závlahu zeleně.

Přepad z akumulární nádrže bude veden ve společném výkopu se splaškovou kanalizací v zemi před řešený objekt radnice. Splašková a dešťová kanalizace budou spojeny před novou revizní šachtou RŠ1 v prostoru náměstí. Dále budou novou jednotnou přípojkou napojeny na stávající veřejnou kanalizaci. Přípojka je řešena v samostatné části D.2.2 - IO 01 - Přípojka kanalizace.

3. ZÁVĚR ČÁSTI KANALIZACE

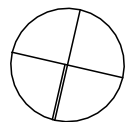
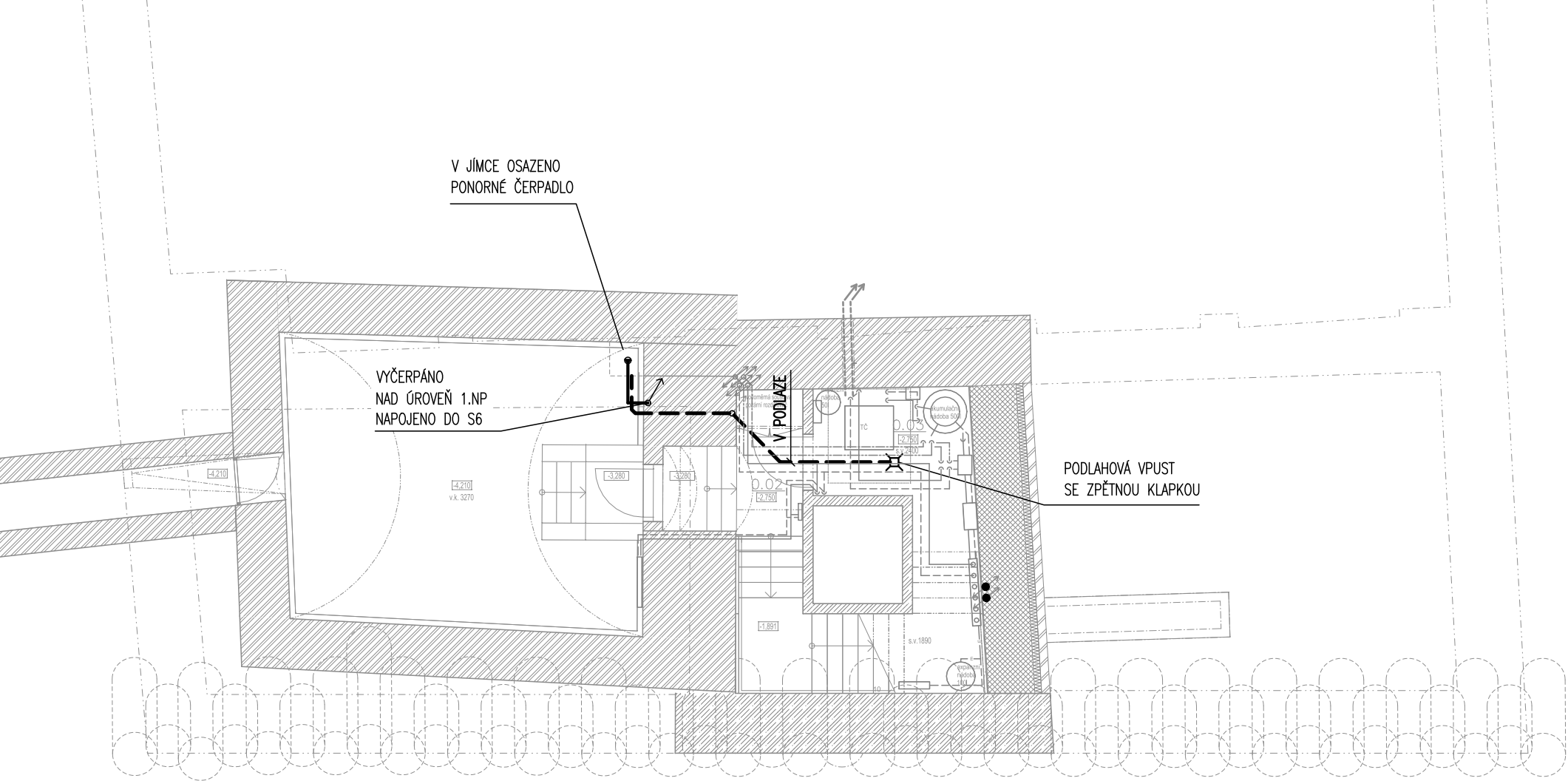
Projekt je zpracován v souladu s platnými předpisy. Stavba bude realizována autorizovanou prováděcí firmou. Všechny použité materiály jsou schváleny k použití v ČR pro daný účel, popř. na ně bylo vydáno prohlášení o shodě. Certifikáty, popř. prohlášení o shodě je nutné předložit ke kolaudaci objektu – zajistí dodavatel části ZTI.

Při výkopových pracích pro přípojky a venkovní vedení je nutné brát ohled na ostatní sítě. Při kladení venkovních vedení je nutné dodržet minimální odstupové vzdálenosti při křížení a souběhu sítí dle ČSN 73 6005. Všechny sítě budou opatřeny příslušnými ochrannými fóliemi. **Před započítím výkopových prací je nutné vytyčit ostatní sítě (zajistí investor). Výkopové práce v ochranných pásmech jednotlivých sítí lze provádět jen se souhlasem správců sítí.**

Před zakrytím ležaté splaškové kanalizace bude provedena zkouška těsnosti. Před zakrytím vodovodu bude provedena tlaková zkouška. Před uvedením vodovodu do provozu bude provedena desinfekce rozvodu. O zkouškách a desinfekci budou zpracovány protokoly, které je nutné předložit při kolaudačním řízení.

3.1. Použité normy a související předpisy

ČSN 75 5409	Vnitřní vodovody
ČSN 75 5455	Výpočet vnitřních vodovodů
ČSN 06 0320	Ohřívání užitkové vody
ČSN 73 6620	Požární vodovody
ČSN 73 6005	Prostorové uspořádání sítí technického vybavení
ČSN EN 12056 (75 6760)	Vnitřní kanalizace (včetně NAD)
ČSN 73 6101	Stokové sítě a kanalizační přípojky
Vyhláška 151/2001 sb.	Vyhláška Ministerstva průmyslu a obchodu, kterou se stanoví podrobnosti účinnosti užití energie při rozvodu tepelné energie a vnitřním rozvodu tepelné energie
Vyhláška ČUBP č.324/90	O bezpečnosti práce a technických zařízeních při stavebních pracích



$\pm 0,000 = 305,840 \text{ m.n.m B.p.v.}$			
PROJEKT:	Obnova staré radnice Masarykovo náměstí 41/1 Zábřeh na Moravě	ZN:	ZAR
STAVEBNÍK:	Městský úřad Zábřeh Masarykovo náměstí 510/6 789 01 Zábřeh zast.: RNDr. Mgr. František John, Ph.D. – starosta		
ARCHITEKT:	Rusina Frei, s.r.o. Blanická 845/9 120 00 Praha 2 – Vinohrady www.rusinafrei.cz, info@rusinafrei.cz / 607 715 885		
PROJEKTANT:	ATEPRO s.r.o. Projektování ZTI vodovodů, kanalizací a plynovodů		
STUPEŇ:	DPS		
ČÁST:	D.1.4.1 Kanalizace splašková a dešťová		
VÝKRES:	Půdorys 1.PP		

MĚŘÍTKO:	1:100	FORMÁT:	A3
DATUM:	03/2023	KRESLIL:	Ing. Alena Pistová
REVIZE:		OZNAČENÍ:	D1.4.1.03

Neoprávněné rozšiřování či reprodukování tohoto materiálu nebo jeho částí je zakázáno!

NOVÁ KANALIZAČNÍ ŠACHTA Š478
VE STÁVAJÍCÍM UMÍSTĚNÍ
U.T. 304,92
DNO 304,04

NOVÁ REVIZNÍ
ŠACHTA RŠ2
DNO 304,10

NOVÁ PŘÍPOJKA
JEDNOTNÉ KANALIZACE
PP SN12 DN200

NOVÁ REVIZNÍ
ŠACHTA RŠ1
DNO 304,19

stávající kanalizace čp.2
stávající vodoměrná šachta čp.1+2
vč. přípojky kašny
stávající kanalizační šachta čp.2
objekt č.p. 42/2 – bez stavebních úprav
stávající hydrant čp.2

LAPAČ
STŘEŠNÍCH
SPLAVENIN

dešťový svod
D1
110

POTRUBÍ SPLAŠKOVÉ A DEŠTOVÉ KANALIZACE PVC KG DN200

dešťový svod
D4
110

REVIZNÍ
ŠACHTA
ŠD1

V ZEMI

V ZEMI

V ZEMI

V ZEMI

UKONČENO
ZÁTKOU
S7
100

REVIZNÍ
ŠACHTA
ŠD2

V ZEMI

AKUMULAČNÍ
NÁDRŽ 1,6 m3
PONORNÉ
ČERPADLO
PRO ZÁVLAHU

V ZEMI

ODVODNĚNÍ
VODNÍHO PRVKU

PODZEMNÍ VODY Z 1.PP
VYČERPÁNY NAD ÚROVEŇ 1.NP
NAPOJENO DO S6

V PODLAŽE

S6
100
D

podlahová čistící
tvarovka
1.04
E0.000

WCi

U

1.06

1.08

V PRÍČE

UKONČENO
ZÁTKOU
S2
100

UKONČENO
ZÁTKOU
S3
100

UKONČENO
ZÁTKOU
S4
100

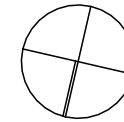
UKONČENO
ZÁTKOU
S5
100

UKONČENO
ZÁTKOU
S1
100

dešťový svod
D3
110

RŠ drenáž

LAPAČ
STŘEŠNÍCH
SPLAVENIN



±0,000 = 305,840 m.n.m B.p.v.

PROJEKT: Obnova staré radnice
Masarykovo náměstí 41/1
Zábřeh na Moravě

STAVEBNÍK: Městský úřad Zábřeh
Masarykovo náměstí 510/6
789 01 Zábřeh
zast.: RNDr. Mgr. František John, Ph.D. – starosta

ARCHITEKT: Rusína Frei, s.r.o.
Blanická 845/9
120 00 Praha 2 – Vinohrady
www.rusinafrei.cz, info@rusinafrei.cz / 607 715 885

PROJEKTANT: ATEPRO s.r.o.
Projektování ZTI
vodovodů, kanalizací
a plynovodů

STUPEŇ: DPS

ČÁST: D.1.4.1 Kanalizace splašková a dešťová

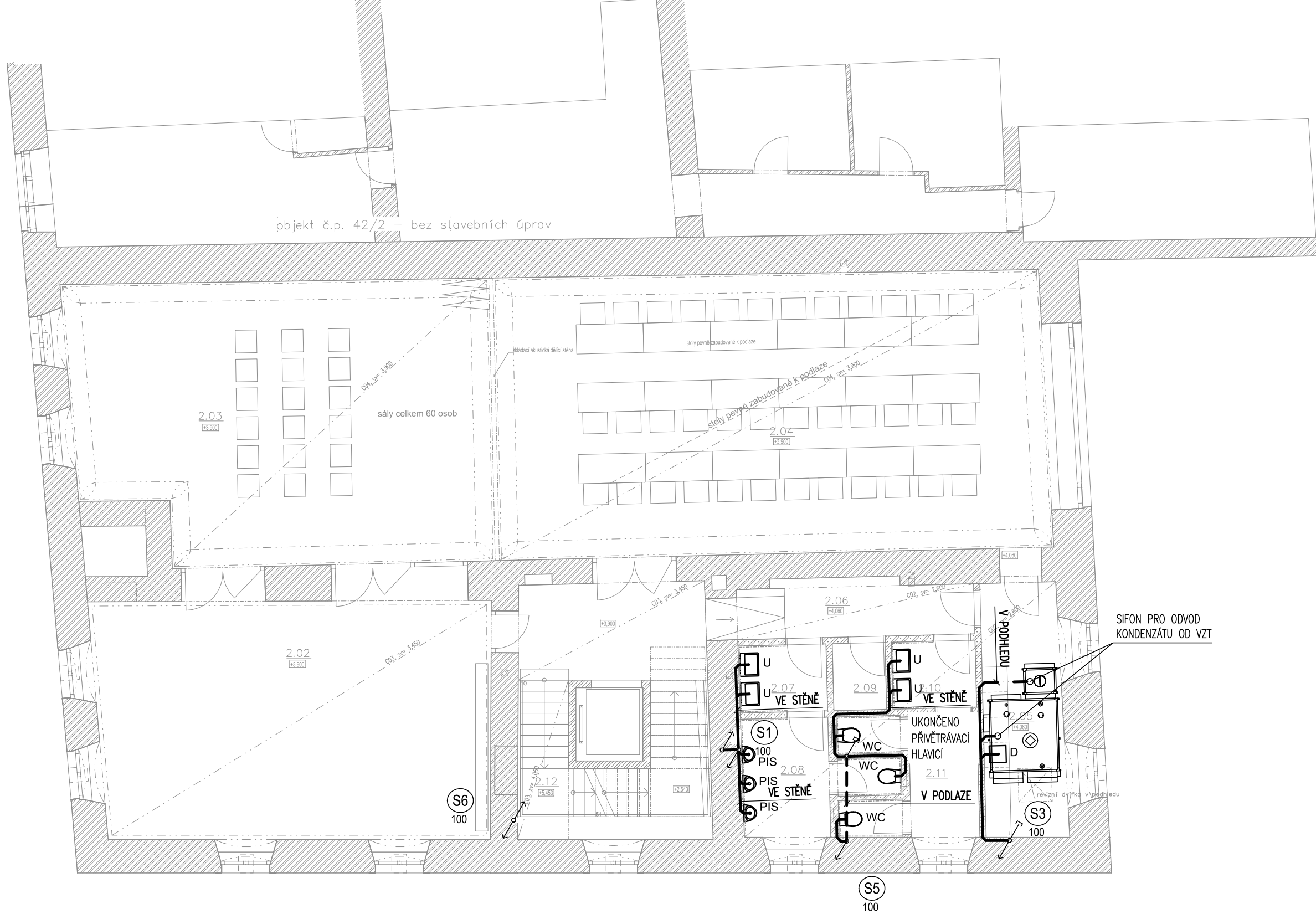
VÝKRES: Půdorys 1.NP

MĚŘÍTKO: 1:100 FORMÁT: 630 x 297

DATUM: 03/2023 KRESLIL: Ing. Alena Pístová

REVIZE: OZNAČENÍ: D1.4.1.04

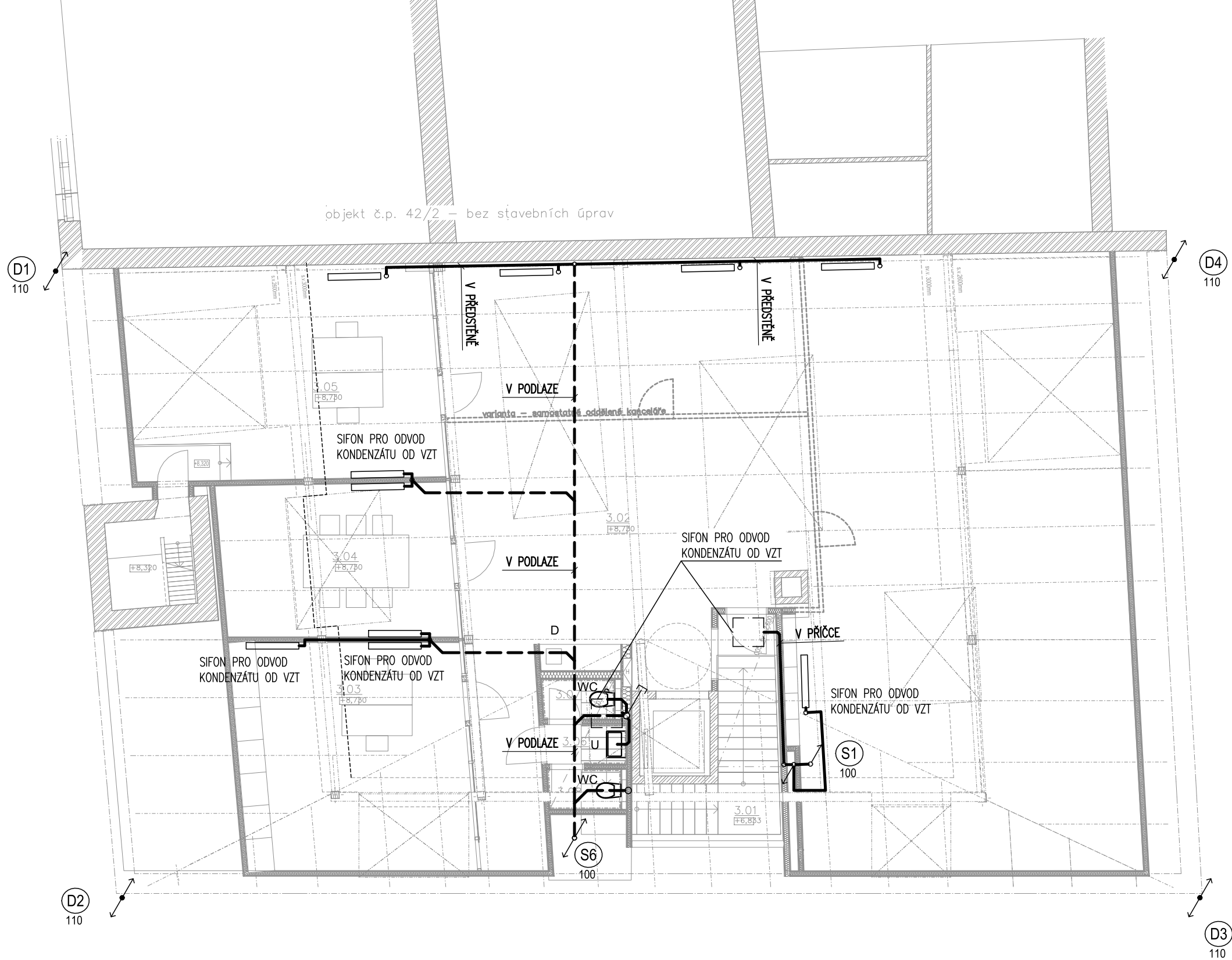
Neoprávněné rozšiřování či reprodukování tohoto materiálu nebo jeho části je zakázáno!



±0,000 = 305,840 m.n.m B.p.v.	
PROJEKT:	Obnova staré radnice Masarykovo náměstí 41/1 Zábřeh na Moravě
STAVEBNÍK:	Městský úřad Zábřeh Masarykovo náměstí 510/6 789 01 Zábřeh zast.: RNDr. Mgr. František John, Ph.D. – starosta
ARCHITEKT:	Rusina Frei, s.r.o. Blanická 845/9 120 00 Praha 2 – Vinohrady www.rusinafrei.cz, info@rusinafrei.cz / 607 715 885
PROJEKTANT:	ATEPRO s.r.o. Projektování ZTI vodovodů, kanalizací a plynovodů
STUPEŇ:	DPS
ČÁST:	D.1.4.1 Kanalizace splašková a dešťová
VÝKRES:	Půdorys 2.NP

MĚŘÍTKO:	1:100	FORMÁT:	A3
DATUM:	03/2023	KRESLIL:	Ing. Alena Pistová
REVIZE:	OZNAČENÍ: D1.4.1.05		

Neoprávněné rozšiřování či reprodukování tohoto materiálu nebo jeho částí je zakázáno!



±0,000 = 305,840 m.n.m B.p.v.

PROJEKT: Obnova staré radnice ZN: ZAR
Masarykovo náměstí 41/1
Zábřeh na Moravě

STAVEBNÍK: Městský úřad Zábřeh
Masarykovo náměstí 510/6
789 01 Zábřeh
zast.: RNDr. Mgr. František John, Ph.D. – starosta

ARCHITEKT: Rusina Frei, s.r.o.
Blanická 845/9
120 00 Praha 2 – Vinohrady
www.rusinafrei.cz, info@rusinafrei.cz / 607 715 885

PROJEKTANT: ATEPRO s.r.o.
Projektování ZTI
vodovodů, kanalizací
a plynovodů

STUPEŇ: DPS

ČÁST: D.1.4.1 Kanalizace splašková a dešťová

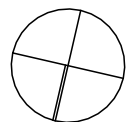
VÝKRES: Půdorys 3.NP

MĚŘÍTKO: 1:100 FORMÁT: A3

DATUM: 03/2023 KRESLIL: Ing. Alena Pistová

REVIZE: OZNAČENÍ: D1.4.1.06

Neoprávněné rozšiřování či reprodukování tohoto materiálu nebo jeho částí je zakázáno!



±0,000 = 305,840 m.n.m B.p.v.		
PROJEKT:	Obnova staré radnice Masarykovo náměstí 41/1 Zábřeh na Moravě	ZN: ZAR
STAVEBNÍK:	Městský úřad Zábřeh Masarykovo náměstí 510/6 789 01 Zábřeh zast.: RNDr. Mgr. František John, Ph.D. – starosta	
ARCHITEKT:	Rusina Frei, s.r.o. Blanická 845/9 120 00 Praha 2 – Vinohrady www.rusinafrei.cz, info@rusinafrei.cz / 607 715 885	
PROJEKTANT:	ATEPRO s.r.o. Projektování ZTI vodovodů, kanalizací a plynovodů	
STUPEŇ:	DPS	
ČÁST:	D.1.4.1 Kanalizace splašková a dešťová	
VÝKRES:	Půdorys 3.NP	

MĚŘÍTKO:	1:100	FORMÁT:	A3
DATUM:	03/2023	KRESLIL:	Ing. Alena Pistová
REVIZE:	OZNAČENÍ: D1.4.1.07		

Neoprávněné rozšiřování či reprodukování tohoto materiálu nebo jeho částí je zakázáno!